

Erlebnis pur und gute Sicht

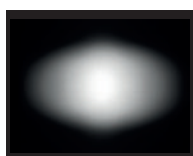
Eine gut geplante Ausstellungsbeleuchtung sorgt für eine ansprechende und spannungreiche Präsentation der Kunstobjekte. Eine durchkomponierte Dramaturgie steigert den Erlebniswert und fördert die Aufmerksamkeit. Das Licht definiert buchstäblich Highlights, indem es ausgewählte Exponate besonders hervorhebt.

Störende Reflexe und Schatten auf Bildern und Objekten müssen unbedingt vermieden werden. Wichtig dafür sind die Wahl der Leuchtenposition, die passende Abstrahlcharakteristik, ein angemessener Lichtstrom und gegebenenfalls Zubehör wie Raster oder Blenden.



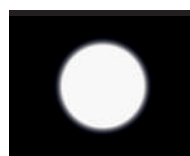
Direkt dimmbar

Die Möglichkeit, jede Leuchte einzeln dimmen zu können, eröffnet zusätzliche lichtplanerische Flexibilität. So lassen sich individuelle Szenarien für einzelne Ausstellungsbereiche oder -objekte realisieren. Werden die Präsentationen verändert oder neu gestaltet, können die Beleuchtungsstärken einfach bedarfsgerecht angepasst werden. Tube Schienenstrahler sind entweder via DALI-Vorschaltgerät oder direkt am Strahler dimmbar (direct-dim).

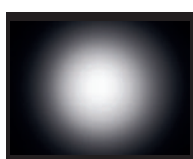


Linse elliptisch
07510.01

Zur elliptischen Verteilung des Lichtkegels.



Blendschutzring
xxxxx.78 Kreuzeinsatz



Soft-Lens-Filter
07510.02

Für weiche Übergänge der Hell-Dunkel-Grenze.



Torklappen
xxxxx.70



Farb-Filter
07520.01 blau
07520.02 rot
07520.03 gelb



Wabenraster
07550.01 Ø 65mm
07550.02 Ø 67mm



Blendschutzring
xxxxx.76 asymmetrisch
xxxxx.77 symmetrisch

► Das Zubehör wird der verwendeten Leuchte zugeordnet. Zur Zuordnung sind die Platzhalter "xxxxx." gegen die Art.-Nr. der verwendeten Leuchte auszutauschen.



12° Super-Spot



19° Spot



23° Medium



28° Medium breit



37° Flood



60° Super-Flood

Reflektortechnik

Standardmäßig werden die Leuchten mit einem Reflektor in der Abstrahlcharakteristik Flood geliefert (37° Abstrahlwinkel). Optional sind fünf weitere Reflektoren mit unterschiedlichen Abstrahlwinkeln verfügbar. Die Reflektoren sind austauschbar und das nicht nur innerhalb dieser Leuchtenserie, sondern innerhalb der gesamten Produktfamilie. Das bedeutet: Der Reflektor aus einem Strahler kann auch in einem Einbaustrahler verwendet werden und umgekehrt.

► Reflektorauswahl:

- XS = Super-Spot
- S = Spot
- M = Medium
- XM = Medium breit
- F = Flood
- XF = Super-Flood

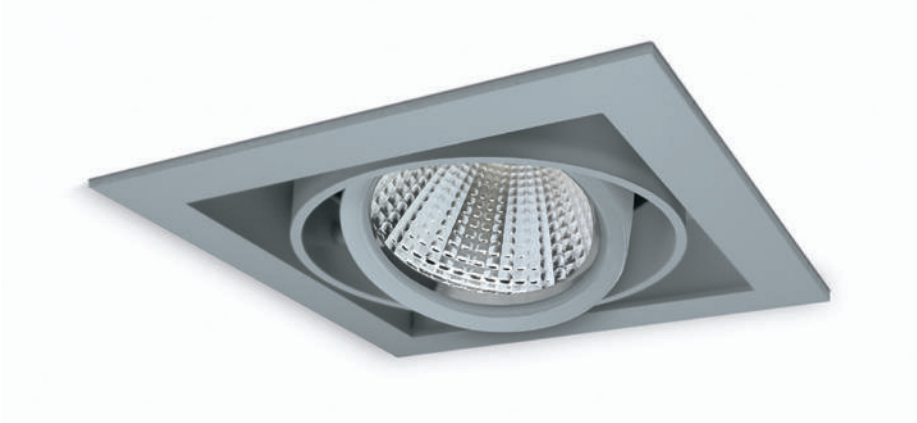


Wechseloptik

Wir haben zugehört! Wir haben auf die Ideen und Anregungen unserer Kunden reagiert. Das Ergebnis unserer Entwicklungsarbeit sind Strahler, die neben effizienten COB (Chip-on-board) LED-Arrays und einem effektiven passiven Kühlsystem noch ein ganz besonderes Merkmal aufweisen: **Wechselreflektoren.**

Die Reflektoren sind werkzeuglos gegeneinander austauschbar, und das auch bei montierter Leuchte (Lichttechnik Super-Spot nur mit LEDs Typ 13-15, 23-25, 33-35, LES 13).

Somit kann zu jedem Zeitpunkt die Abstrahlcharakteristik der Leuchte verändert und auf wechselnde Anforderungen in der Warenpräsentation schnell reagiert werden. Die Kosten der Umstellung können so erheblich reduziert werden.

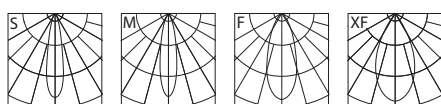


LED Kardan Einbaustrahler

- › Leuchtgehäuse aus Aluminium und Stahl
- › Oberfläche pulverbeschichtet
- › Aluminiumreflektor silber, stückeloxiert
- › ausgestattet mit entspiegeltem Schutzglas
- › in ein- oder mehrflamig lieferbar
- › passives Kühlsystem

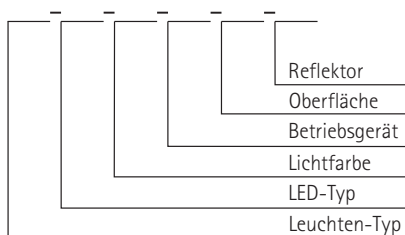
- › Leuchtenköpfe kardanisch schwenkbar; 27°/ 30°
- › LED COB-Array, L90/B10 - 50000 h

- › Small Flux LED-Typ 11 13 W
- › Mid Flux LED-Typ 12 17 W

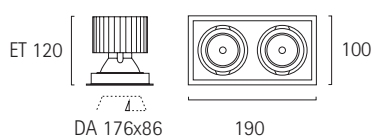
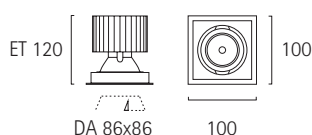


Lichtstrom High Efficiency (CRI > 82)

		2700 K	3000 K	3500 K	4000 K
LED-Typ	11	1080 lm	1130 lm	1170 lm	1200 lm
LED-Typ	12	1480 lm	1540 lm	1600 lm	1640 lm



Artikelnummer-Schlüssel



	LED-Typ	Lichtfarbe	Betriebsgerät	Oberfläche	Reflektor
13200	11	27 = 2700 K	02 = EVG	20 = nach RAL	S = 19°
	12	30 = 3000 K	03 = 1-10V	23 = Luna-Silber	M = 23°
	...	35 = 3500 K	10 = DALI	30 = schwarz m.	F = 37°
		40 = 4000 K		32 = weiß matt	XF = 55°
13202	11	27 = 2700 K	02 = EVG	20 = nach RAL	S = 19°
	12	30 = 3000 K	03 = 1-10V	23 = Luna-Silber	M = 23°
	...	35 = 3500 K	10 = DALI	30 = schwarz m.	F = 37°
		40 = 4000 K	15 = DMX	32 = weiß matt	XF = 55°

Irrtümer und technische Änderungen vorbehalten!