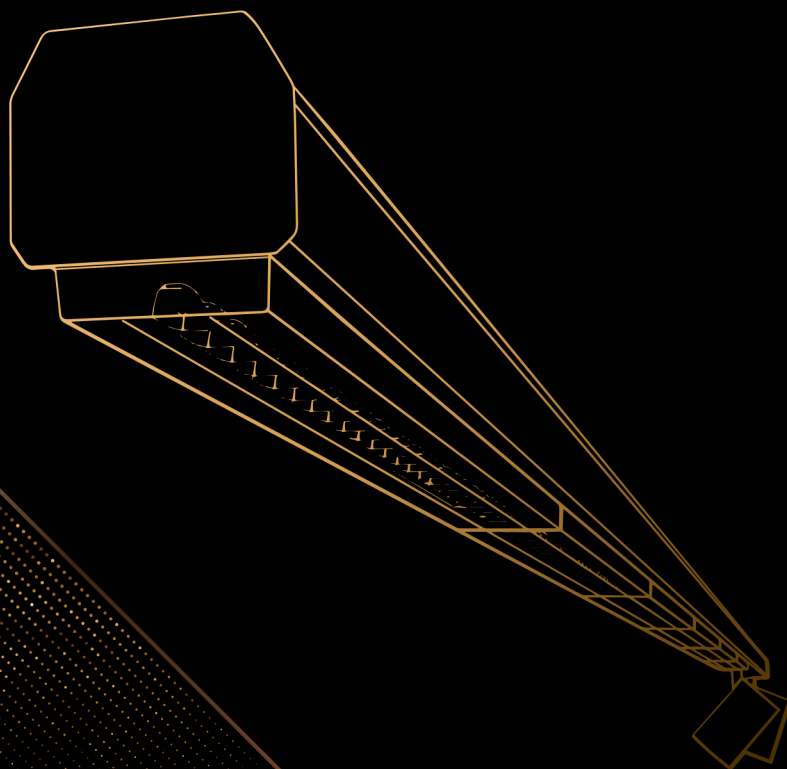


mabalux
Lichttechnik

SRT

LICHTBANDSYSTEM



REGIOLUX

HIGHLIGHTS



- + Das flexible Lichtbandsystem für passgenaue Lösungen
- + 1 Tragschiene für alle Bereiche: Logistik, Industrie, Retail, School, Office
- + 14 Lichtverteilungen kombiniert mit zahlreichen Lichtstrompaketen und einer Spitzeneffizienz von 195 lm/W
- + 100% variabel positionierbar in IP20 und IP54
- + Herausragend in Lichttechnik und Design: Central.Line.Optic – die perfekte Lichtlinie
- + Kostenoptimierte Anlagen mit Langmodul /2250 und ökonomischer Schiene
- + Funktionsmodul /750 erschließt Systemlösungen für 5 weitere Aufgaben
- + Superschnelle Montage durch Push-System und Plug & Play-Module
- + High Performance-Ausführungen (HP) mit einer Lebensdauer von L80 B10 70.000 h, L80 B50 100.000 h
- + Geeignet für Umgebungstemperaturen von -20 bis zu +50 °C

GERÄTETRÄGER

LICHTTECHNIKEN



CENTRAL.LINE.OPTIC

SRGC ... Modul /1500 & 2250

- Gleichmäßige Lichtverteilung und Homogenität durch linear angeordnete Einzellinsen
- UGR <19, rundumentblendet
- Lichtstrom bis 22.000 lm, bis 195 lm/W
- Geeignet für Umgebungstemperaturen von -20 bis +50 °C



INDIVIDUAL.LENS.OPTIC

SRGO ... Modul /1500 & 2250

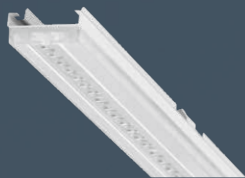
- Maximal flexibel mit 8 anwendungsoptimierten Optiken
- UGR<19, rundumentblendet
- Lichtstrom bis 19.000 lm, bis 186 lm/W
- Geeignet für Umgebungstemperaturen von -20 bis +45 °C
- durchlaufende Optik, einheitlicher LED-Abstand



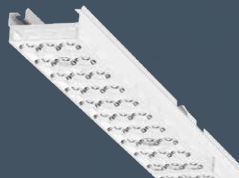
DIFFUSOREN

SRG ... Modul /1500

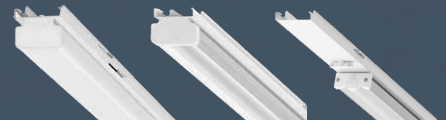
- Diffusor geeist, prismiert oder opal
- Lichtverteilung direkt/indirekt strahlend
- Homogene Ausleuchtung
- Lichtstrom bis 11.000 lm, bis 176 lm/W
- Geeignet für Umgebungstemperaturen von 0 bis +45 °C



IP20 IP54



IP20 IP54



IP20 IP40 IP54

Kurzbezeichnung	LINSENOPTIK								DIFFUSOROPTIK		
	... XB	... B	... TB	... T	... H	... A	... DA	... G	... LK	... LP	SRG
Lichtlenkung	extrem breit	breit	tiefbreit	tief	extrem tief	asymmetrisch	doppelt asymmetrisch	diffus	opal	prismiert	geeist
Lichtverteilung											
Montagehöhe	2,5–5 m	3–5 m	3–12 m	6–16 m	>10 m	3–4 m	3–4 m	3–5 m	2,5–5 m		
Central.Line.Optic		 SRGCB	 SRGCTB	 SRGCT							
Individual.Lens.Optic	 SRGOXB	 SRGOB	 SRGOTB 	 SRGOT	 SRGOH	 SRGOA	 SRGODA	 SRGOG			
Diffusor									 SRGLK	 SRGLP	 SRG
Anwendung											

SRT FAKTEN & FEATURES

EIN-/AUSSPEISUNGEN

für flexible und starre Leitungen

ZUBEHÖR

TRAGSCHIENE

ALLE SCHUTZARTEN MIT 1 TRAGSCHIENE

IP20

IP40

IP54

VERDRAHTUNG

7-polig

11-polig

GERÄTETRÄGER

MODUL /1500



Central.Line.Optic 4.000–15.000 lm



Individual.Lens.Optic 4.000–12.000 lm



Diffusoren 4.200–11.000 lm

MODUL /2250



Central.Line.Optic 7.000–22.000 lm



Individual.Lens.Optic 7.000–19.000 lm

BEFESTIGUNGEN

- für jeden Einsatzort
- Abstände bis 4500, 2500 oder 3000 mm

STROMABGRIFF

- **Flexibel:**
Stromabgriff alle 767,5 mm
- **Ökonomisch:**
Stromabgriff alle 2302,5 mm

HIGH PERFORMANCE



Central.Line.Optic (HP)

- hohe Effizienz bis 195 lm/W
- lange Lebensdauer L80 B10 70.000 h, L80 B50 100.000 h
- hohe Umgebungstemperaturen bis +50 °C

SCHALTUNGSARTEN

ET	elektronischer Treiber
ETM	Multilumen
DALI	dimmbar, DALI/DALI2
DALI CLO	Constant Lumen Output*
DALI DT8	Tunable White

SYSTEMFARBEN



verkehrsweiß
RAL 9016



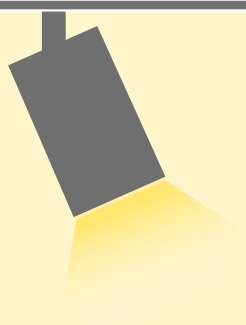
silbergrau/weißaluminium
RAL 9006



schwarz
RAL 9005

SCHIENENLÄNGEN

767,5 mm–4605 mm



Strahler
spotty-maxi



Flächenleuchte
zatta



Lichtmanagement
netlife



Sicherheitsleuchte
safe

Einzel- oder Zentral-
batterieanlagen



Stromschiene
SRGD

FUNKTIONSMODUL /750







TRAGSCHIENENVERBINDER/ KNOTENPUNKTE

- fix oder lösbar
- für individuelle Lichtbandlandschaften

STIRNSEITEN

- je nach Schutzart
- werkzeuglose Montage mit festem Halt, inkl. 2 Kabeleinführungen

LICHTFARBEN

 830 3000K, CRI 80	930* 3000K, CRI 90	warmweiß
 840 4000K, CRI 80	940* 4000K, CRI 90	neutralweiß
 850* 5000K, CRI 80	950* 5000K, CRI 90	tageslichtweiß
 865 6500K, CRI 80	965* 6500K, CRI 90	tageslichtweiß

GARANTIE

5 Jahre, auf Anfrage bis 8 Jahre*

* Build-to-Order

Unser Konzept für Ihre individuellen
Projektlösungen: Build-To-Order (BTO)

REGIOLUX

Mabalux AG
Bahnhofstrasse 11
CH-4657 Dulliken

Tel.: +41 62 295 01 47
Fax: +41 62 295 56 83

info@mabalux.ch
www.mabalux.ch



Bildindex

Seite

1,8 d1sk · iStockphoto.com