



STANDING



Il design essenziale, la costruzione interamente in alluminio e la sorgente luminosa LED che disegna la forma conferiscono a STANDING un carattere deciso, capace allo stesso tempo di inserirsi con discrezione nel contesto. La struttura robusta ha consentito di ridurre l'ingombro e di potersi fissare su di una base senza sporgenze.

STANDING è stata progettata per diffondere la luce verso il basso, prestandosi ad illuminare percorsi, camminamenti e viali di accesso, ma con la possibilità di implementare una luce posteriore d'effetto diffusa mediante un modulo LED aggiuntivo.

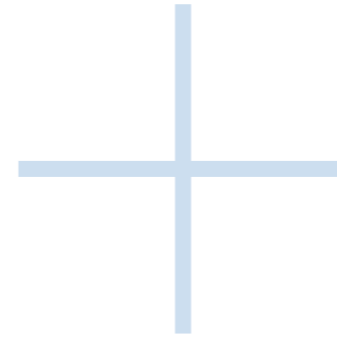
The essential design, the construction entirely in aluminum and the LED light source that draws the shape give STANDING a decisive character, able at the same time to fit discreetly into the context. The robust structure made it possible to reduce the overall dimensions and to be fixable on a base without protrusions. STANDING was designed to diffuse the light downwards, lending itself to illuminate paths, walkways and access avenues, but with the possibility of implementing a diffused effect rear light using an additional LED module.

GARDEN POST



STANDING

STANDING



Luce posteriore

La struttura consente l'inserimento sul retro di un secondo corpo illuminante a luce radente e diffusa.

Back light

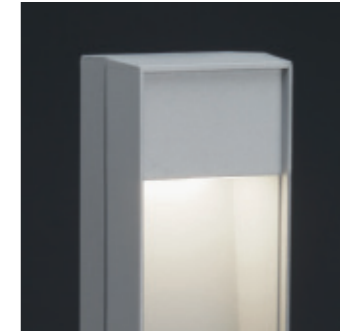
On the lower back the structure allows to insert a second luminaire with a diffused light.

Struttura

Interamente in lega di alluminio primario a basso tenore di rame. Luce frontale, protetta da aletta antiabbagliamento, progettata per illuminare camminamenti, passaggi e vialetti.

Structure

Fully made of primary aluminium alloy with low copper content. The front light, protected by an antidazzle louvre, is designed for walkways and paths.

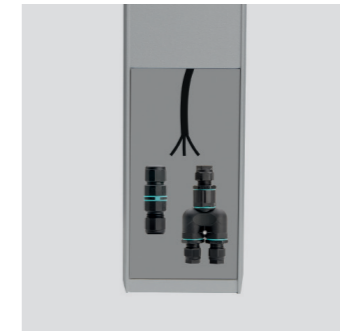


Aletta antiabbagliante

La luce LED frontale viene direzionata verso il basso ed è protetta da aletta antiabbagliante.

Downward light

The front LED light is directed downwards and is protected by an antidazzle louvre.



Cablaggio interno

Il cablaggio è interno alla struttura tramite gli appositi giunti forniti separatamente. Con il giunto stagno a Y è possibile effettuare il cablaggio passante.

Internal wiring

The wiring is inside the pole. The connections are supplied separately. The optional Y-connector allows through wiring.

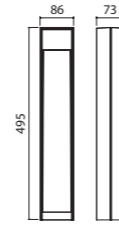


STANDING

Palo da giardino / Garden post



PALO / POST



Code	
5526	<ul style="list-style-type: none"> GR - graphite GM - metallized grey CO - corten
	3K - 3000 K 4K - 4000 K

Lamp	W	Lm LED	Real Lm	Beam
LED	8	800	423	-

Modulo LED a tensione di rete, compatibile con dimmer a taglio di fase / Mains voltage LED module, compatible with most phase-cut dimmers

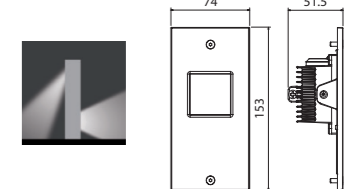
[Su richiesta / On Request](#)
2700K (code + 27K)

STANDING

Accessori / Accessories



LUCE POSTERIORE / BACK LIGHT



Code	
5528	<ul style="list-style-type: none"> GR - graphite GM - metallized grey CO - corten
	3K - 3000 K 4K - 4000 K

Lamp	W	Lm LED	Real Lm	Beam
LED	8	800	423	-

Modulo LED a tensione di rete, compatibile con dimmer a taglio di fase / Mains voltage LED module, compatible with most phase-cut dimmers

[Su richiesta / On Request](#)
2700K (code + 27K)



GIUNTI STAGNI / WATERPROOF CONNECTIONS

IP 68



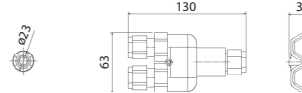
code 1941



code 1942



code 1941



code 1942

Code	Description
1941	Connessione singola 3x2,5 mm ² IP68 / Single connector 3x2,5 mm ² IP 68
1942	Connessione entra-esci 3x2,5 mm ² IP68 / Through wiring connector 3x2,5 mm ² IP 68

TIRAFONDI / ANCHORING SET



Code	Description
5529	4 tirafondi in inox per ancoraggio al terreno / 4 stainless steel ground anchors

